



STATISTIQUES ET INDICATEURS

MARCHÉ DU TRAVAIL DES TERRITOIRES

Situation à fin : Juin 2024

LA DEMANDE D'EMPLOI

124 639 demandeurs d'emploi inscrits en catégories A, B et C à fin juin 2024

soit 23% du nombre de demandeurs d'emploi d'Occitanie

Leur nombre évolue de +3,0% sur un an.

Occitanie : +0,9% sur un an.



Répartition et évolution annuelle des DEFM par département

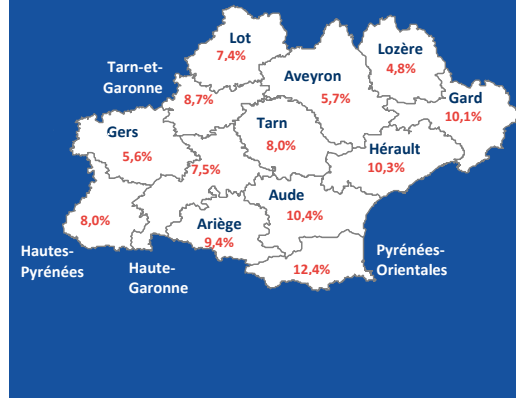
	Répartition	Évolution annuelle
Ariège	2%	-2,6%
Aude	6%	-0,4%
Aveyron	3%	+0,3%
Gard	13%	-0,7%
Haute-Garonne	23%	+3,0%
Gers	2%	-0,7%
Hérault	23%	+1,4%
Lot	2%	-0,8%
Lozère	1%	-0,4%
Hautes-Pyrénées	3%	-1,0%
Pyrénées-Orientales	10%	+1,0%
Tarn	6%	+0,6%
Tarn et Garonne	5%	+0,3%
Occitanie	100%	+0,9%

Taux de chômage au 1er trimestre 2024

Source : INSEE



Occitanie **8,9%**
France **7,3%**



Les inscriptions et les sorties des listes de France Travail

Inscriptions, au cours du mois : 13 001

soit +4,4% sur un an.

Sur la même période, la région Occitanie enregistre une évolution de +1,8%

Fin de contrat	13%	↘	Tendance sur un an : ↗ à la hausse ↘ à la baisse → stable ☒ Évolution non significative
Fin de mission d'intérim	5%	↘	
Démission	5%	↗	
Rupture conventionnelle	8%	↘	
Licenciement économique	1%	↗	
Autre Licenciement	6%	↘	
Première entrée	5%	↘	
Reprise activité	24%	↗	
Réinscription rapide	17%	↗	
Autre	9%	↗	
Indéterminé	7%	↗	

Sorties des listes, au cours du mois : 12 737

soit -5,8% sur un an.

Sur la même période, la région Occitanie enregistre une évolution de -4,4%

Cessations d'inscription pour défaut d'actualisation	53%	↘
Reprises d'emploi signalées	13%	↘
Entrées en stage/formation	8%	↗
Arrêts de recherche	8%	↘
Radiations administratives	9%	↘
Autres	8%	↗

Au cours des 12 derniers mois :

166 521 inscriptions, dont 39,1% sont des réinscriptions de moins de 6 mois, soit une évolution de +2,9% sur un an.

162 076 sorties des listes, soit une évolution de -8,0% sur un an.

L'indemnisation des demandeurs d'emploi à fin mars 2024

À fin mars 2024, 68 690 demandeurs d'emploi en fin de mois bénéficient d'une indemnité versée par France Travail.



Parmi les inscrits en catégories ABC à fin septembre 2023 (avec un recul de 6 mois, nécessaire pour le calcul, par rapport à la période de mars 2024), la part des demandeurs d'emploi indemnissables est de 68,1%. Parmi ces derniers, 69,1% d'entre eux sont indemnisés. Au final, la part des personnes indemnisées au sein des personnes inscrites à France Travail en catégories A, B, C atteint 47,1% à fin septembre 2023 sur ce territoire.

Sources : Fichier National des Allocataires et Fichier Historique (inscrits)

LES CARACTÉRISTIQUES DE LA DEMANDE D'EMPLOI EN FIN DE MOIS

Les catégories de demandeurs d'emploi

Fin juin 2024, toutes catégories confondues, on compte 142 110 demandeurs d'emploi inscrits à France Travail sur le département. 88% sont en catégories ABC.

65 220	demandeurs d'emploi en catégorie A, soit +4,0% sur un an
20 881	demandeurs d'emploi en catégorie B, soit +8,2% sur un an
38 538	demandeurs d'emploi en catégorie C, soit -1,2% sur un an

Ce territoire compte également 7 960 demandeurs d'emploi en catégorie D, soit 6% et 9 511 en catégorie E, soit 7%. Ces dernières catégories enregistrent des évolutions respectives de +1,0% et de -4,0% sur un an.


Les publics spécifiques

Ces données permettent d'appréhender la situation des publics spécifiques au regard de l'emploi sur le territoire étudié.

	Nombre	Evolution annuelle	Part dans la DEFM
Jeunes	15 348	+6,5%	12%
Séniors	30 238	+1,9%	24%
Femmes	65 841	+2,2%	53%
DELD	52 818	+2,0%	42%
DELTD	28 613	-2,3%	23%
Activité réduite	59 419	+1,9%	48%
BOE	11 419	+4,1%	9%
RSA	15 036	+1,8%	12%
PIC	51 794	-2,0%	42%

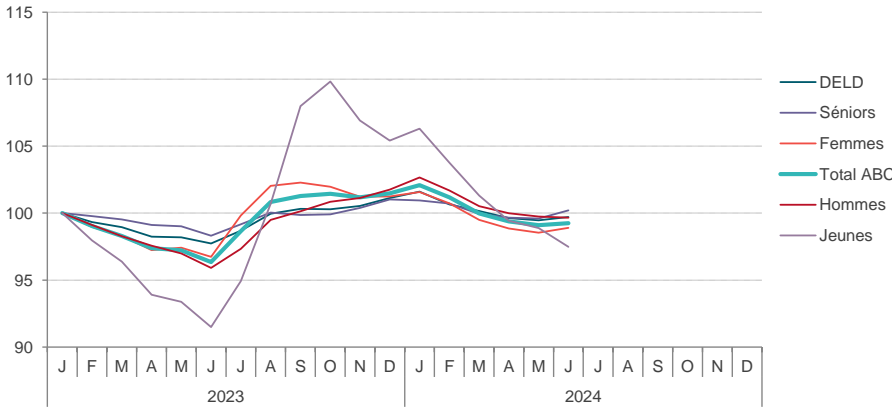
AIDE À LA LECTURE

Parmi les 124 639 demandeurs d'emploi inscrits en catégories ABC, 15 348 sont des jeunes. Ils évoluent de +6,5% sur un an. Ce public représente 12% des demandeurs d'emploi du territoire observé. Ce taux est supérieur à celui d'Occitanie.

 Département de Haute-Garonne
 Région Occitanie

Une évolution contrastée selon le public - Indice base 100 janvier 2021

Le graphique présente des données brutes, les courbes peuvent donc présenter des variations importantes.

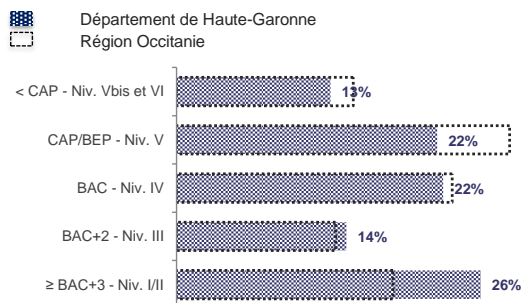
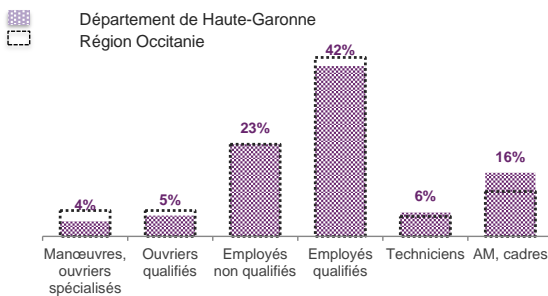


AIDE À LA LECTURE

Le nombre de séniors en juin 2024, base 100 en janvier 2023 est de 100. Le nombre des demandeurs d'emploi a donc évolué de +0% entre 2023 et 2024.

42% des demandeurs d'emploi sont employés qualifiés

26% ont un niveau de formation ≥ BAC+3 - Niv. I/II



LES MÉTIERS RECHERCHÉS PAR LES DEMANDEURS D'EMPLOI

inscrits en catégories A, B et C fin juin 2024

Le nombre de demandeurs d'emploi selon le domaine professionnel

	Territoire		% DELD	% activité réduite
	Nombre	%		
A - Agriculture et pêche, espaces verts, soins aux animaux	2 973	2%	45%	44%
B - Arts et Façonnage d'ouvrages d'art	979	1%	46%	40%
C - Banque, assurance, immobilier	2 049	2%	42%	50%
D - Commerce, vente et grande distribution	15 569	12%	38%	38%
E - Communication, média et multimédia	3 743	3%	42%	51%
F - Construction, bâtiment et travaux publics	8 871	7%	40%	51%
G - Hôtellerie-restauration tourisme loisirs et animation	9 825	8%	37%	48%
H - Industrie	5 691	5%	40%	47%
I - Installation et maintenance	4 192	3%	41%	43%
J - Santé	4 731	4%	38%	56%
K - Services à la personne et à la collectivité	26 274	21%	50%	55%
L - Spectacle	6 049	5%	69%	74%
M - Support à l'entreprise	18 491	15%	44%	41%
N - Transport et logistique	11 015	9%	39%	45%
Z - Indéterminé	4 187	3%	-	-
Total	124 639	100%	42%	48%

Vingt métiers concentrent 33% des demandeurs d'emploi

	Territoire		% DELD	% activité réduite
	Nombre	%		
K - Agent / agente d'entretien/propreté de locaux	4 587	4%	47%	46%
N - Préparateur / préparatrice de commandes	3 211	3%	38%	41%
K - Aide à domicile	2 908	2%	49%	52%
M - Secrétaire	2 830	2%	51%	44%
K - Assistant maternel agréé / assistante maternelle agréée	2 697	2%	75%	84%
D - Vendeur / vendeuse en prêt-à-porter	2 350	2%	35%	36%
D - Employé / employée de libre-service	2 285	2%	34%	32%
M - Agent / agente d'accueil	2 122	2%	50%	30%
K - Garde d'enfant à domicile	2 020	2%	49%	54%
N - Chauffeur-livreur / chauffeuse-livreuse	1 907	2%	34%	38%
L - Musicien / musicienne	1 650	1%	78%	80%
G - animateur / animatrice auprès des jeunes	1 565	1%	45%	56%
N - Conducteur / conductrice de poids lourd	1 553	1%	36%	59%
M - Développeur / développeuse web	1 526	1%	32%	32%
M - Agent administratif / agente administrative	1 346	1%	50%	33%
D - Caissier / caissière	1 253	1%	36%	33%
J - Agent / agente de service hospitalier (ash)	1 246	1%	34%	49%
K - Agent / agente de sécurité	1 227	1%	40%	51%
M - Comptable	1 219	1%	45%	44%
K - Surveillant / surveillante en milieu scolaire	1 212	1%	59%	59%
Total 20 premiers métiers	40 714	33%	46%	48%



DÉFINITIONS

DEFM : les Demandeurs d'Emploi en Fin de Mois sont des personnes qui sont inscrites à France Travail.

Les catégories :

- > **Catégorie A** : Demandeurs d'emploi en recherche active, disponibles et sans emploi.
- > **Catégorie B** : Demandeurs d'emploi en recherche active, disponibles et ayant exercé une activité réduite courte (≤ 78h au cours du mois).
- > **Catégorie C** : Demandeurs d'emploi en recherche active, disponibles et ayant exercé une activité réduite longue (> 78h au cours du mois).
- > **Catégorie D** : Demandeurs d'emploi en stage, en formation,... et sans emploi.
- > **Catégorie E** : Demandeurs d'emploi déjà en emploi (bénéficiaires de contrats aidés, créateurs d'entreprise) et recherchant un autre emploi.

Secret statistique (SS)* : Les données de la demande inférieures à 5 sont soumises au secret statistique

Jeunes : Moins de 25 ans

Séniors : 50 ans et plus

DELD : Demandeurs d'Emploi de Longue Durée (inscrits depuis plus d'un an)

DETLD : Demandeurs d'Emploi de Très Longue Durée (inscrits depuis plus de 2 ans)

BOE : Bénéficiaire de l'Obligation d'Emploi

RSA : Bénéficiaire du Revenu de Solidarité Active

PIC : Bénéficiaire du Plan d'Investissement dans les Compétences. Ce plan vise 1 million de jeunes peu qualifiés et 1 million de demandeurs d'emploi de longue durée faiblement qualifiés.

Activité réduite : Demandeurs d'emploi qui pratiquent une activité rémunérée tout en restant inscrits sur les listes de France Travail. Ces demandeurs d'emploi sont inscrits en catégorie B ou C selon la durée de travail dans le mois.

ARE : Allocation de Retour à l'Emploi

ASS : Allocation de Solidarité Spécifique



STATISTIQUES ET INDICATEURS

MARCHÉ DU TRAVAIL DES TERRITOIRES

Situation à fin : Juin 2024

LES OFFRES D'EMPLOI COLLECTÉES

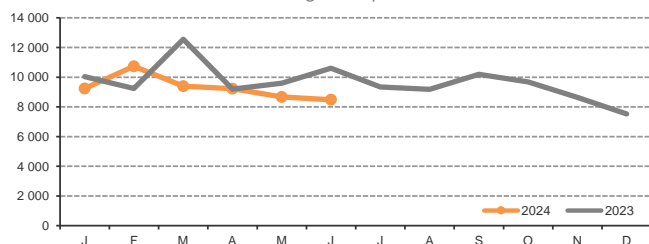
8 479 offres d'emploi collectées par France Travail en juin 2024

soit 29% des offres enregistrées

Leur nombre évolue de **-20,1% sur un an.**

Région Occitanie : -17,0% sur un an.

Évolution des offres enregistrées par France Travail

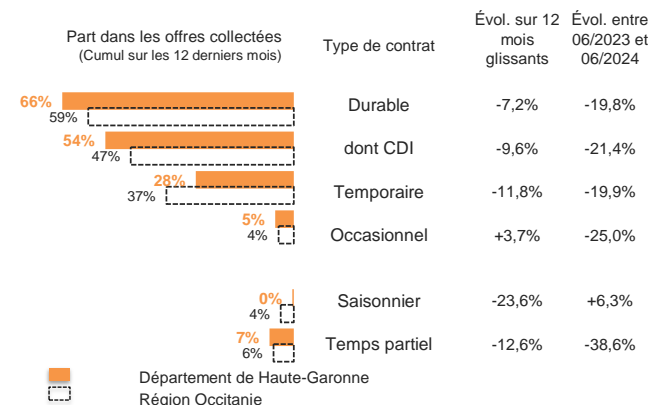


Au cours des 12 derniers mois :

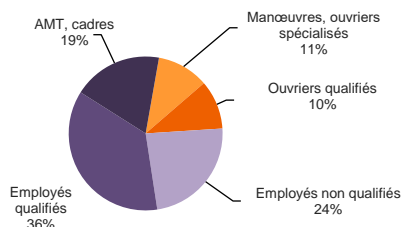
110 323 offres enregistrées, dont 66% d'offres durables et 34% d'offres de moins de 6 mois. Soit -8,1% sur un an.

Le profil des offres d'emploi

54% des emplois proposés sont des CDI



36% des contrats de travail concernent des postes d'employés qualifiés



70% des offres d'emploi dans les établissements de moins de 10 salariés

53% des offres d'emploi dans les services hors ETT

Secteur	Nb sur 12 mois glissants	Part	Évol. sur 12 mois glissants	Évol. entre 06/2023 et 06/2024
Agriculture	218	0%	+1,4%	-46,7%
Industrie	5 967	5%	+0,5%	-33,4%
Construction	3 368	3%	-20,4%	-29,1%
Commerce	8 053	7%	-17,1%	-29,9%
Intérim	33 805	31%	-4,2%	-10,6%
Services hors intérim	58 912	53%	-8,8%	-18,9%

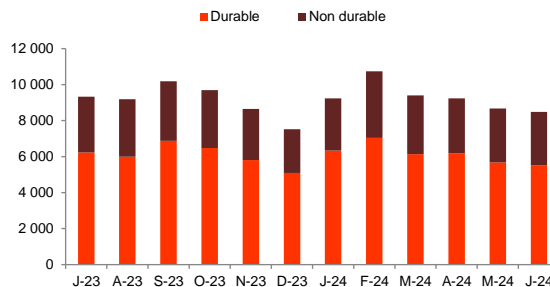
Répartition et évolution annuelle des offres d'emploi par département (cumul sur les 12 derniers mois)

Département	Répartition	Évolution annuelle
Ariège	3%	+6,3%
Aude	5%	-5,3%
Aveyron	5%	+4,0%
Gard	11%	-5,9%
Haute-Garonne	31%	-8,1%
Gers	3%	-0,1%
Hérault	19%	-10,3%
Lot	3%	-17,4%
Lozère	1%	+5,1%
Hautes-Pyrénées	4%	-3,8%
Pyrénées-Orientales	6%	-2,7%
Tarn	5%	+0,8%
Tarn et Garonne	4%	+6,4%
Occitanie	100%	-5,8%

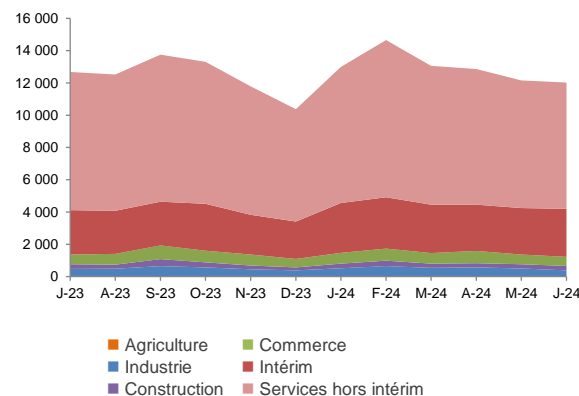
La saisonnalité des offres d'emploi

Le nombre d'offres d'emploi enregistrées varie selon les périodes de l'année. Ainsi, l'effet saisonnier des offres selon l'activité et le type de contrat est plus ou moins conséquent. Les graphiques ci-dessous permettent ainsi de mieux cerner la part des offres durables et les offres enregistrées dans certaines activités au fil des mois.

selon le type de contrat



selon le secteur d'activité



LES MÉTIERS RECHERCHÉS PAR LES EMPLOYEURS

Le nombre d'offres d'emploi selon le domaine professionnel

en cumul sur les 12 derniers mois

	Territoire		Évol. sur 12 mois glissants	Évol. entre 06/2023 et 06/2024
	Nombre	%		
A - Agriculture et pêche, espaces verts, soins aux animaux	1 730	2%	-1,9%	-9,1%
B - Arts et Façonnage d'ouvrages d'art	253	0%	+75,7%	-21,7%
C - Banque, assurance, immobilier	1 280	1%	-29,6%	-42,4%
D - Commerce, vente et grande distribution	14 093	13%	-5,8%	-12,0%
E - Communication, média et multimédia	616	1%	-18,3%	-29,2%
F - Construction, bâtiment et travaux publics	11 004	10%	-2,4%	-15,6%
G - Hôtellerie-restauration tourisme loisirs et animation	9 957	9%	-8,3%	-19,5%
H - Industrie	13 494	12%	+8,5%	-13,8%
I - Installation et maintenance	8 805	8%	-3,7%	-18,1%
J - Santé	5 451	5%	-18,3%	-19,3%
K - Services à la personne et à la collectivité	18 690	17%	-13,0%	-26,4%
L - Spectacle	154	0%	-14,9%	-21,7%
M - Support à l'entreprise	14 178	13%	-17,2%	-29,5%
N - Transport et logistique	10 489	10%	-7,9%	-17,4%
Total	110 323	100%	-8,1%	-20,1%

Vingt métiers concentrent 35% des offres d'emploi collectées

au cours des 12 derniers mois

	Territoire		% offres durables	% offres saisonnières
	Nombre	%		
K-Aide à domicile	3 279	3%	94%	SS*
M-Enquêteur / enquêtrice sondage	3 101	3%	10%	SS*
N-Préparateur / préparatrice de commandes	2 786	3%	55%	1%
K-Assistant / assistante de vie dépendance	2 693	2%	93%	0%
G-Animateur / animatrice auprès des jeunes	2 320	2%	71%	1%
K-Agent / agente de sécurité	2 216	2%	76%	SS*
N-Conducteur / conductrice de poids lourd	2 183	2%	65%	SS*
K-Agent / agente d'entretien/propreté de locaux	2 027	2%	57%	1%
I-Mécanicien / mécanicienne automobile	1 949	2%	83%	SS*
D-Employé / employée de libre-service	1 905	2%	77%	0%
M-Comptable	1 891	2%	66%	SS*
K-Garde d'enfant à domicile	1 672	2%	86%	SS*
G-Équipier polyvalent / équièriè polyvalente de restauration rapide	1 624	1%	80%	1%
J-Aide-soignant / aide-soignante	1 580	1%	57%	SS*
G-Commis / commise de cuisine	1 394	1%	79%	2%
D-Coiffeur / coiffeuse	1 337	1%	92%	SS*
M-Secrétaire	1 277	1%	58%	SS*
G-Serveur / serveuse	1 207	1%	77%	3%
I-Technicien / technicienne de maintenance industrielle	1 189	1%	75%	SS*
D-Commercial / commerciale grands comptes et entreprises	1 174	1%	93%	SS*
Total 20 premiers métiers	38 804	35%		
Total tous métiers	110 323		66%	0%



DÉFINITIONS

Les types de contrat :

- > **Contrat durable** : CDI ou CDD d'une durée supérieure à 6 mois.
- > **Contrat temporaire** : CDD d'une durée comprise entre 1 et 6 mois ou mission intérim supérieure à 1 mois.
- > **Contrat occasionnel** : CDD ou mission intérim d'une durée inférieure à 1 mois.

Temps partiel : offre d'emploi de moins de 20 heures par semaine.

Secret statistique (SS)* : Les données offres inférieures à 3 sont soumises au secret statistique.

Directeur de la publication :
Karine MEININGER

Conception et réalisation :
Observatoire des territoires et Statistiques

France Travail Occitanie
33/43 avenue Georges Pompidou - Bât. E
31131 BALMA Cedex

www.observatoire-emploi-occitanie.fr

